










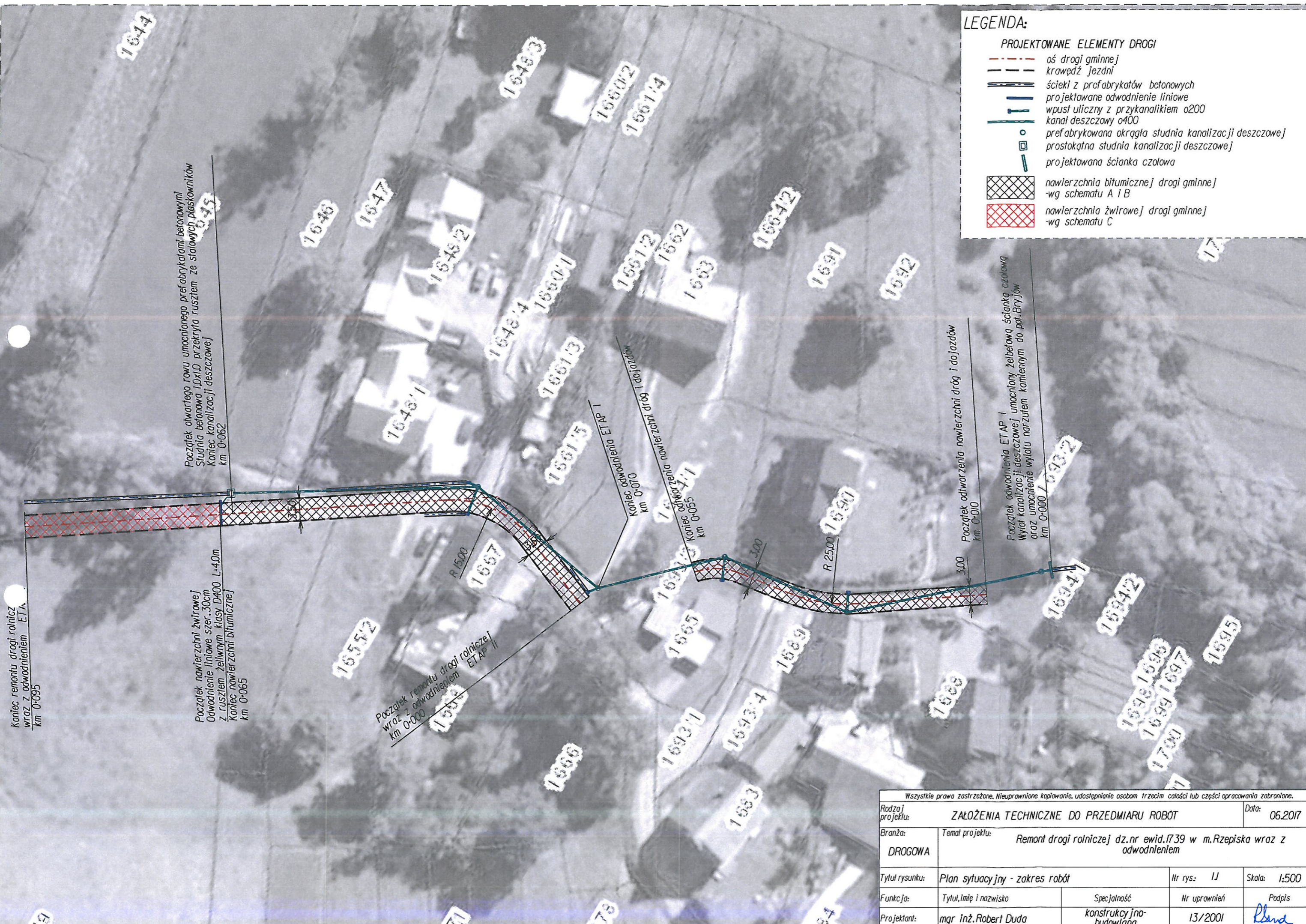


**LEGENDA:**

**PROJEKTOWANE ELEMENTY DROGI**

-  oś drogi gminnej
-  krawędź jezdni
-  ścieki z prefabrykatów betonowych
-  projektowane odwodnienie liniowe
-  wpust uliczny z przykanalikiem ø200
-  kanał deszczowy ø400
-  prefabrykowana okrągła studnia kanalizacji deszczowej
-  prostokątna studnia kanalizacji deszczowej
-  projektowana ścianka czołowa
-  nawierzchnia bitumicznej drogi gminnej -wg schematu A i B
-  nawierzchnia żwirowej drogi gminnej -wg schematu C



Koniec remontu drogi rolniczej wraz z odwodnieniem ETAP I  
km 0+095

Początek nawierzchni żwirowej  
Odwodnienie liniowe szer. 30cm  
z rusztem żeliwnym klasy D400 L=4,0m  
Koniec nawierzchni bitumicznej  
km 0+065

Początek remontu drogi rolniczej ETAP II  
wraz z odwodnieniem  
km 0+000

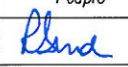
Koniec odwodnienia ETAP I  
km 0+010

Koniec odwodnienia nawierzchni dróg i dojazdów  
km 0+055

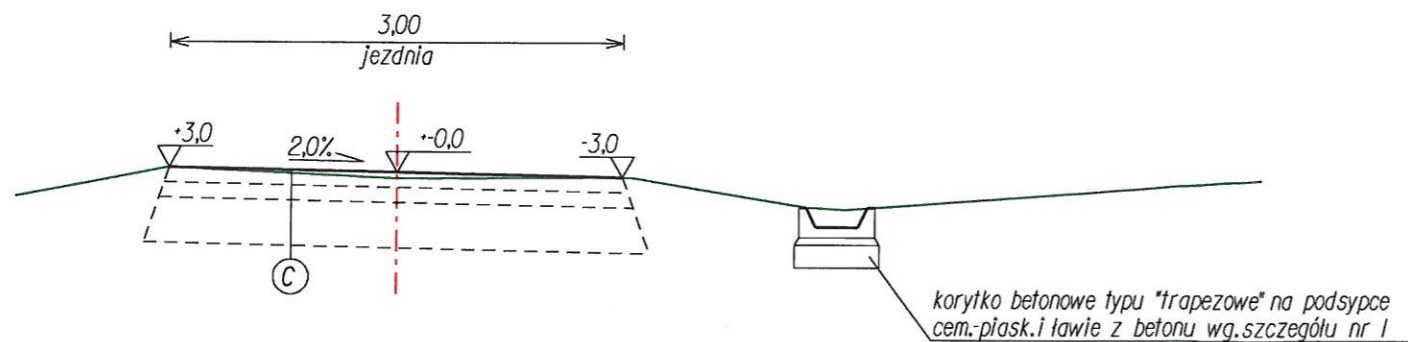
Początek odwodnienia nawierzchni dróg i dojazdów  
km 0+010

Początek odwodnienia ETAP I  
Wylot kanalizacji deszczowej umocniony żelbetową ścianką czołową  
oraz umocnienie wylotu narzutem kamienным do poł. Bryłłow  
km 0+000 / 0+002

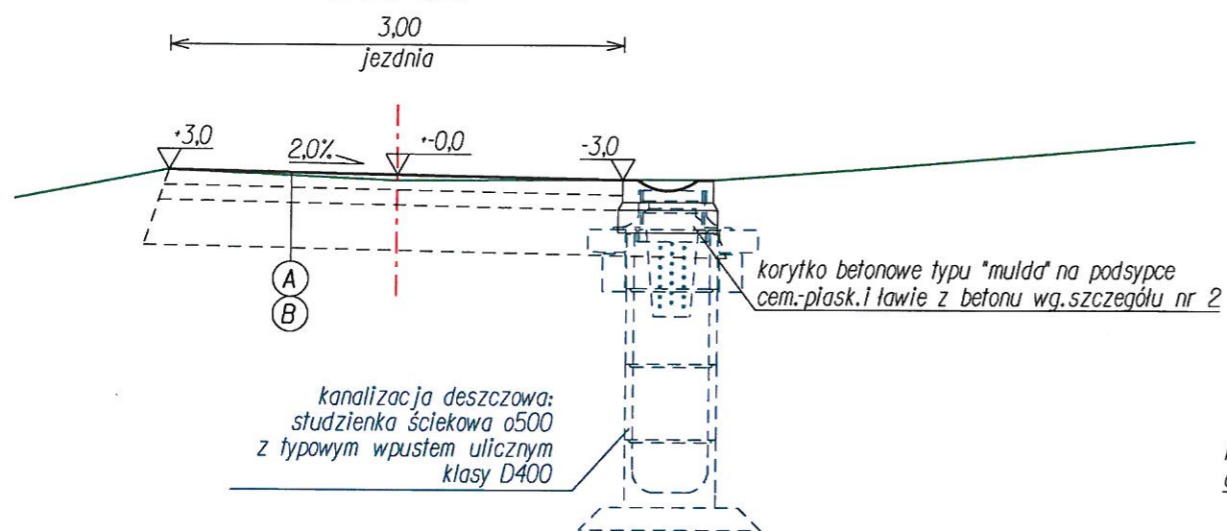
Wszystkie prawa zastrzeżone. Nieuprawnione kopiowanie, udostępnianie osobom trzecim całości lub części opracowania zabronione.

Rodzaj projektu: <b>ZAŁOŻENIA TECHNICZNE DO PRZEDMIARU ROBÓT</b>		Data: 06.2017	
Branża: <b>DROGOWA</b>	Temat projektu: <b>Remont drogi rolniczej dz.nr ewid.1739 w m.Rzepiska wraz z odwodnieniem</b>		
Tytuł rysunku: <b>Plan sytuacyjny - zakres robót</b>	Nr rys.: <b>IJ</b>	Skala: <b>1:500</b>	
Funkcja:	Tytuł, imię i nazwisko	Specjalność	Nr uprawnień
Projektant:	<b>mgr inż. Robert Duda</b>	<b>konstrukcyjno-budowlana</b>	<b>13/2001</b>
		Podpis: 	

PRZEKRÓJ TYPOWY  
jezdni żwirowa o szer. 3,00m  
skala 1:50



PRZEKRÓJ TYPOWY  
jezdni bitumiczna o szer. 3,00m  
ze ściekiem z prefabrykowanych koryt betonowych  
skala 1:50



**A** JEZDNI O NAWIERZCHNI BITUMICZNEJ - PEŁNA KONSTRUKCJA  
W MIEJSCACH POSZERZEŃ I PRZEKOPOW

4cm	warstwa ścierna ACIIS
5cm	warstwa wiążąca/wyrównawcza ACIIV
20cm	podbudowa zasadnicza z kruszywa łamanego zagęszczonego mechanicznie
25cm	warstwa z kruszywa naturalnego zagęszczonego mechanicznie
--	warstwa odcinająca z geowłókniny

RAZEM: 54cm

**B** NAKŁADKA BITUMICZNA NA ISTNIEJĄCEJ JEZDNI

4cm	warstwa ścierna ACIIS
3-10cm	warstwa wiążąca/wyrównawcza ACIIV
0-3cm	frezowanie profilujące istniejącą nawierzchni bitumicznej

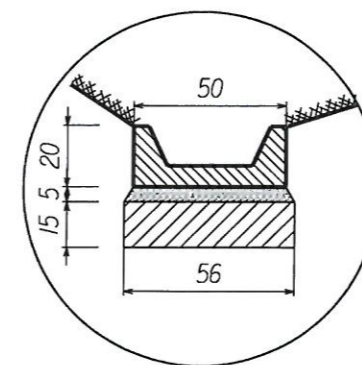
RAZEM: 7-14cm

**C** JEZDNI O NAWIERZCHNI ŻWIROWEJ

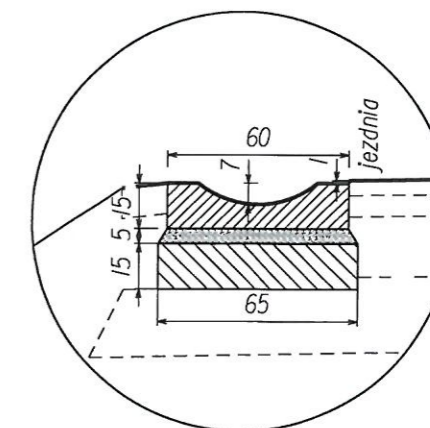
10cm	w-wa wierzchnia - kliniec 12,8/31,5 zagęszczone mechanicznie
10cm	podbudowa zasadnicza z kruszywa łamanego zagęszczonego mechanicznie
30cm	warstwa z kruszywa naturalnego zagęszczonego mechanicznie
--	warstwa odcinająca z geowłókniny

RAZEM: 50cm

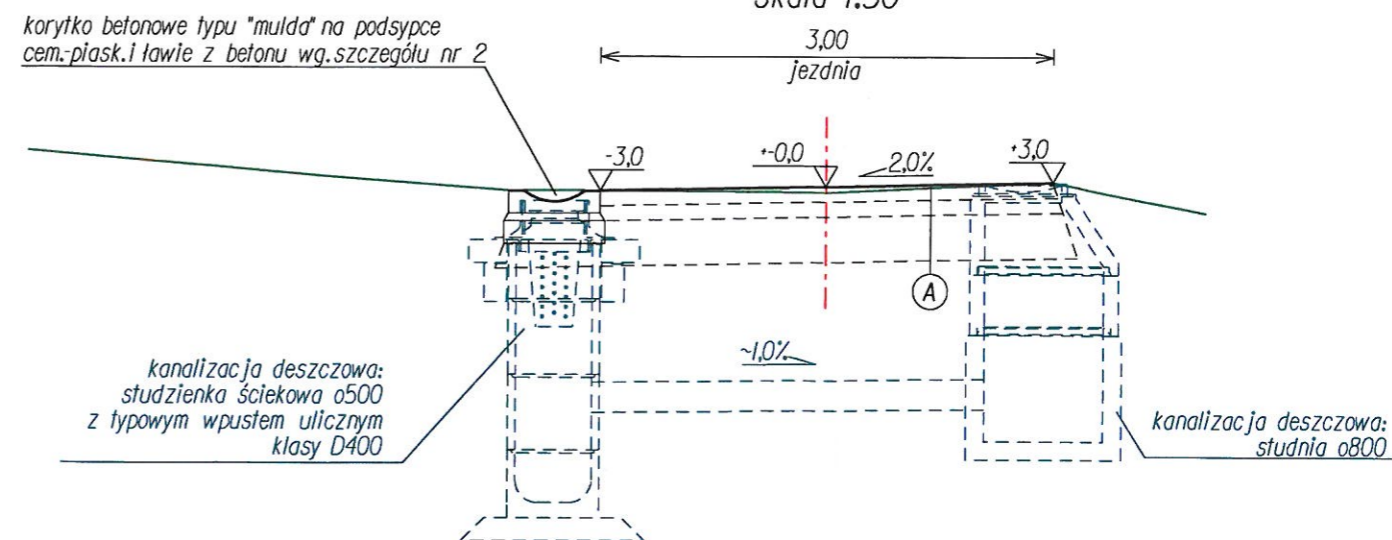
SZCZEGÓŁ NR 1  
ściek z prefabrykowanych elementów  
betonowych typu trapezowego  
na podsypce cem.-piask.gr.5cm  
i ławie z bet.C12/15  
skala 1:25



SZCZEGÓŁ NR 2  
ściek z prefabrykowanych elementów  
betonowych typu "mulda"  
na podsypce cem.-piask.gr.5cm  
i ławie z bet.C12/15  
skala 1:25



PRZEKRÓJ TYPOWY  
jezdni bitumiczna o szer. 3,00m  
z wpustem ulicznym w poboczu  
skala 1:50



Wszystkie prawa zastrzeżone. Nieuprawnione kopiowanie, udostępnianie osobom trzecim całości lub części opracowania zabronione.					
Rodzaj projektu:	ZAŁOŻENIA TECHNICZNE DO PRZEDMIARU ROBOT			Data:	06.2017
Branża:	DROGOWA				
Temat projektu:	Remont drogi rolniczej dz.nr ewid.1739 w m.Rzepiska wraz z odwodnieniem				
Tytuł rysunku:	Przekroje typowe	Nr rys.:	2J	Skala:	1:50, 1:25
Funkcja:	Tytuł, imię i nazwisko	Specjalność	Nr uprawnień	Podpis	
Projektant:	mgr inż. Robert Duda	konstrukcyjno-budowlana	13/2001		